

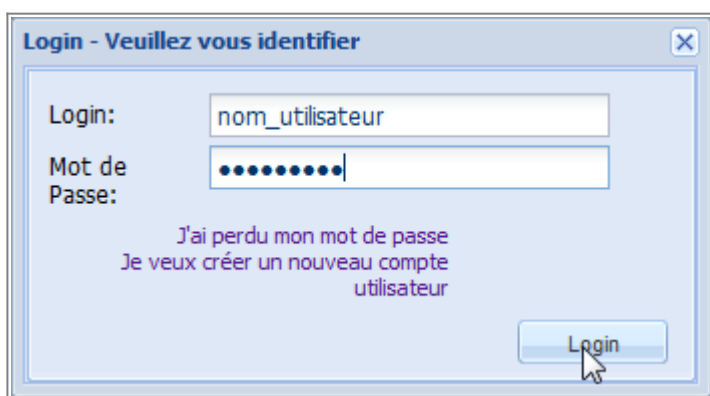
La connexion au shop

Pour vous connecter au shop, il faut dans un premier temps [vous rendre à la rubrique des commandes en ligne](#) si ce n'est pas déjà fait.

A ce stade, une boîte de dialogue devrait automatiquement apparaître en avant plan. La page en arrière plan s'est désactivée de sorte qu'il n'est possible d'interagir qu'avec cette boîte de dialogue.

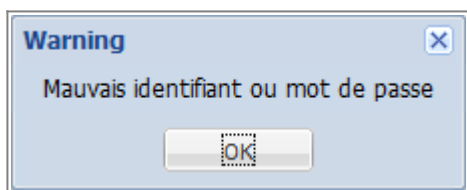
Veillez remplir les deux champs de saisie "Login" et "Mot de passe" avec le nom d'utilisateur et le mot de passe que vous avez validés durant l'étape de création d'un nouvel utilisateur. Si vous n'avez pas encore créé de compte utilisateur, veuillez d'abord vous référer à la procédure de [création d'un nouvel utilisateur](#) et revenir ensuite ici.

Lorsque vous êtes sûr d'avoir correctement renseigné les deux champs, cliquez sur le bouton "Login" comme illustré ci-dessous:



Problèmes de connexion

En cas de problème, il est probable qu'une nouvelle boîte de dialogue semblable à celle représentée ci-dessous apparaisse:



Dans ce cas, veuillez contrôler que votre nom d'utilisateur et votre mot de passe sont corrects et les saisir à nouveau s'il y avait une erreur.

Si le problème persiste, veuillez [procéder ici](#).

From:
<http://wiki.geoportail.lu/> - **GEOWIKI**

Permanent link:
<http://wiki.geoportail.lu/doku.php?id=fr:docshop:start:page--login>

Last update: **2012/01/02 17:16**

