

Mobilitéitszentral goes geoportail

Dans le cadre d'une collaboration efficace et pragmatique, la centrale de mobilité (Mobilitéitszentral) et l'Administration du Cadastre et de la Topographie (ACT) ont intégré les données concernant les arrêts de bus avec le Géoportail National.

Mobilitéitszentral

La centrale de mobilité (Mobilitéitszentral) constitue la plate-forme de communication et l'enseigne de la communauté des transports (Verkéiersverbond). Les clients peuvent s'adresser à la centrale de mobilité pour toute question en rapport avec les transports publics. Au-delà, ils y trouvent un support en cas de problèmes ou de réclamations. L'horaire intégré (recherche itinéraires) est l'outil de travail le plus important des conseillers de mobilité et permet de fournir aux clients une information complète sur les possibilités et alternatives du déplacement d'une adresse à une autre.

Administration du Cadastre et de la Topographie

L'Administration du Cadastre et de la Topographie est une administration du Ministère des Finances, ayant comme missions principales la création, la gestion, la mise à jour et la diffusion des documentations foncières et cartographiques officielles au Grand-Duché de Luxembourg, la mensuration officielle au Grand-Duché, la gestion des réseaux géodésiques nationaux et la gestion du Géoportail National.

Le Géoportail National du Grand-Duché du Luxembourg

Dans le cadre du programme «e-Lëtzebuerg», l'administration du cadastre et de la topographie a mis en place un site internet, le Géoportail national du Grand-Duché de Luxembourg, constituant une plate-forme centrale du secteur public pour l'échange de données, produits et services géospatiaux. Parmi les fonctions offertes sur le géoportail, on distingue:

Le guichet cartographique grand public

Le guichet cartographique grand public permet à l'internaute d'afficher, d'étudier et d'interroger les géodonnées officielles élaborées et mises à disposition par les instances publiques, comme par exemple le plan cadastral, les cartes topographiques, les images aériennes, les cartes géologiques, les données de l'eau etc ...

Le choix des données consultables est élargi constamment. Pour certains thèmes spécifiques ou applications particulières, des guichets thématiques dédiés sont prévus dans la rubrique des guichets thématiques. La combinaison de géodonnées provenant de sources officielles différentes ouvre des possibilités inouïes de s'informer sur tous les aspects qui concernent le territoire.

Les fonctionnalités du guichet cartographique grand-public sont les suivantes :

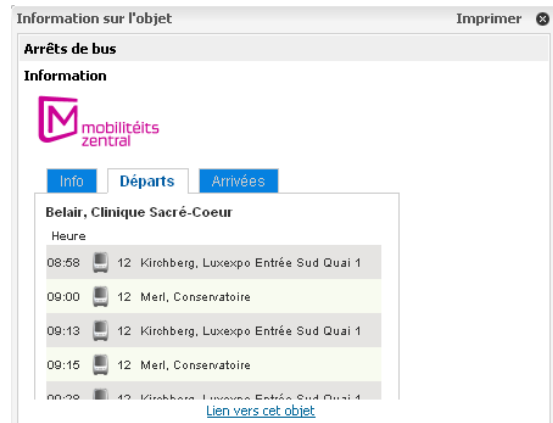
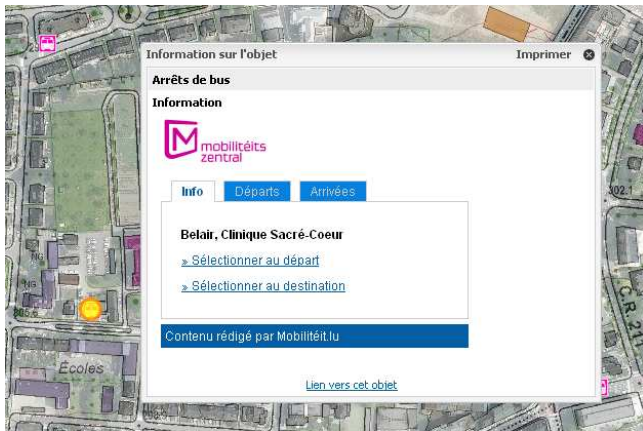
- Visualiser des données
- Chercher des lieux, des parcelles ou des adresses
- Imprimer des cartes aux formats PDF ou PNG
- Exporter certaines données (notamment de tourisme.geoportail.lu) au format GPX ou KML
- Créer ses propres cartes en dessinant ou en uploadant des données
- Partager des cartes
- Mesurer des distances, surfaces, dénivelées, profils

Commandes en ligne

La téléboutique du géoportail permet de **commander en ligne** tous les produits proposés par les différents fournisseurs, notamment des extraits cadastraux.

Les arrêts de bus dans le guichet grand-public du Géoportail

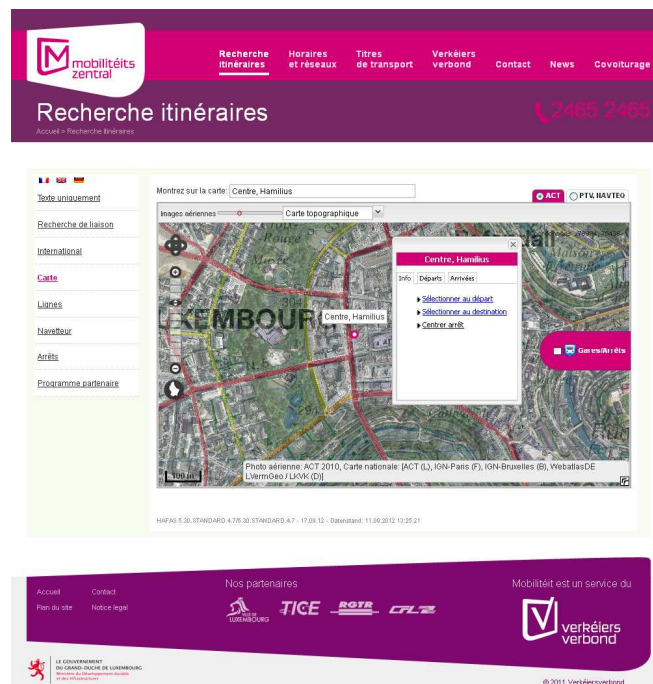
Une nouvelle couche a été créée à l'intérieur du guichet grand-public permettant de visualiser l'emplacement des arrêts de bus. Cette carte est constamment mise à jour et un clic sur un arrêt permet d'accéder au calcul d'itinéraire de [mobilité.lu](http://g-o.lu/bus) ou de voir les prochains départs ou arrivées à l'arrêt en question : <http://g-o.lu/bus>



Des informations en temps-réel provenant de capteurs installés dans les bus seront intégrés dans un futur proche.

Les cartes de fond du Géoportail National comme fond de plan sur [mobilité.lu](http://www.mobilitet.lu)

Sur le site de la centrale de mobilité (www.mobilitet.lu), il est maintenant possible de choisir les cartes du Géoportail National comme fond de carte lors de la visualisation des arrêts de bus. Cette intégration est une autre illustration de la coopération étroite et l'échange mutuel de données entre l'ACT et la communauté des transports.



Annexe :

- Brochure Géoportail
- Brochure mobilité